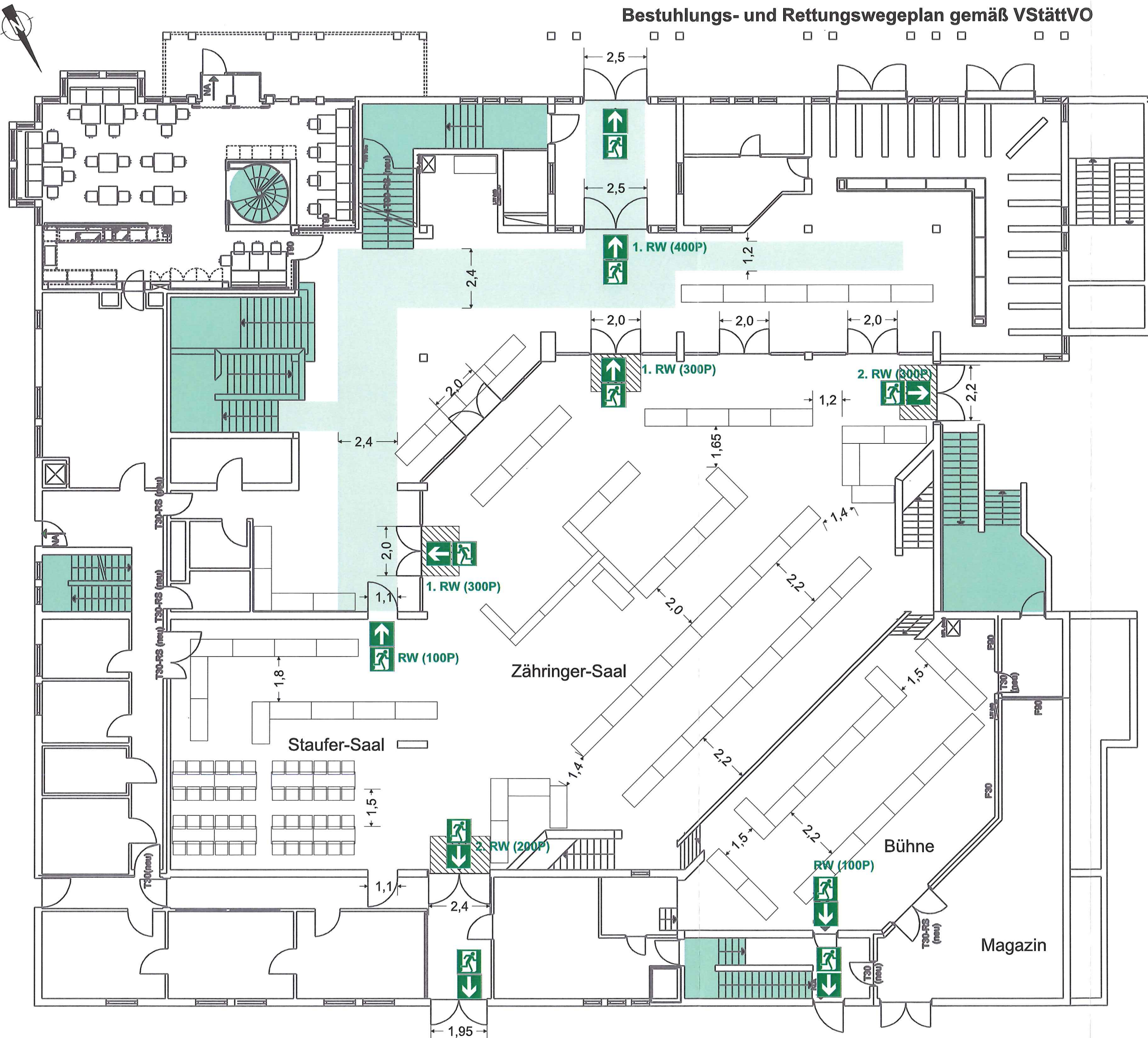


# Bestuhlungs- und Rettungswegeplan gemäß VStättVO



**LEGENDE:**  
**im EG:**  
 Zähringersaal: max. 438 Sitzplätze  
 Staufersaal: max. 140 Sitzplätze  
 Summe: max. 678 Sitzplätze  
 Stehplätze: max. 1100 Personen

**im OG:**  
 Empore: max. 120 Sitzplätze  
 Stehplätze: max. 400 Personen

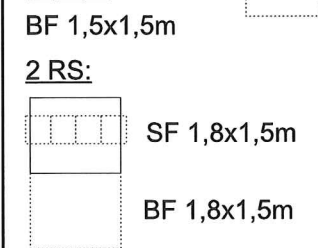
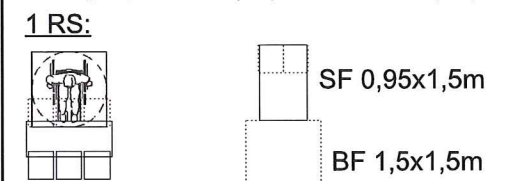
**Abmessungen:**  
 Zähringer-Saal:  
 Tische: 1,70 x 0,70 m  
 Stühle: 0,55 x 0,50 m  
 Stuhlreihe 3 Stück: 1,50 m

Empore:  
 Tische: 1,10 x 0,70 m  
 Stühle: 0,55 x 0,50 m  
 Stuhlreihe 3 Stück: 1,50 m

**RW (100P)** Rettungsweg für max. 100 Personen

**Alle Maßangaben in den Plänen in Meter, die angegebenen Bestuhlungsmaße sind Mindestmaße**

**Rollstuhlfahrerplätze (RS):**  
 Bewegungsflächen (BF) / Standfläche (SF)



**Bestuhlung (EG V19):**  
 Zähringer- und Staufer-Saal  
 Wollfest

14. JUNI 2019  
 Landratsamt  
 Breisgau-Hochschwarzwald

**Stadthaus Neuburg**  
 Marktplatz 2  
 79395 Neuburg am Rhein

Wollfest

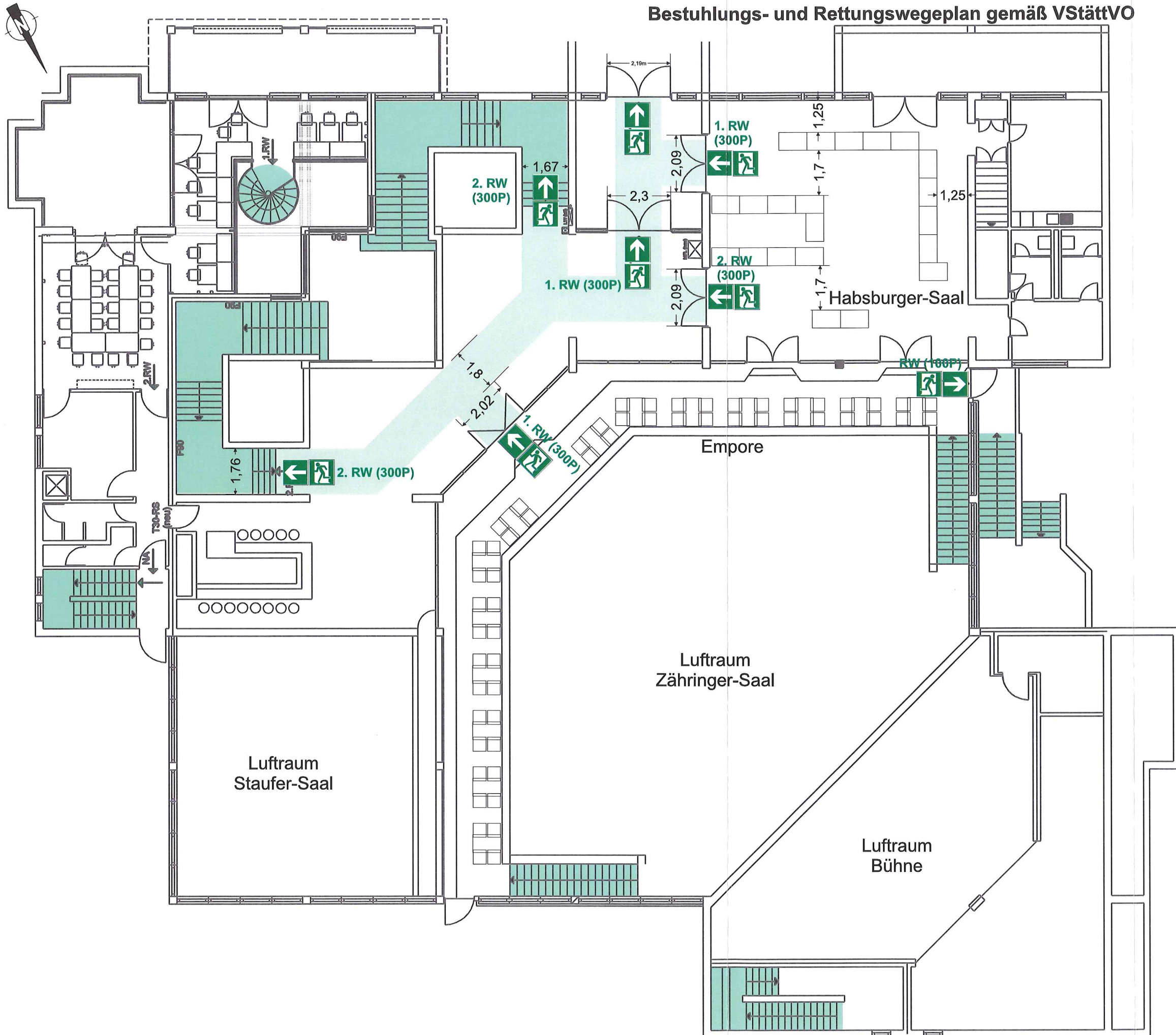
EG V19 Maßstab: 1 : 150

Henseleit & Partner GdBR, Waldkirch 03/2019

12-13



# Bestuhlungs- und Rettungswegeplan gemäß VStättVO



## LEGENDE:

### im EG:

Zähringersaal: max. 438 Sitzplätze  
 Stauferaal: max. 140 Sitzplätze  
 Summe: max. 678 Sitzplätze  
 Stehplätze: max. 1100 Personen

### im OG:

Empore: max. 120 Sitzplätze  
 Stehplätze: max. 400 Personen

### Abmessungen:

Zähringer-Saal:  
 Tische: 1,70 x 0,70 m  
 Stühle: 0,55 x 0,50 m  
 Stuhlreihe 3 Stück: 1,50 m

### Empore:

Tische: 1,10 x 0,70 m  
 Stühle: 0,55 x 0,50 m  
 Stuhlreihe 3 Stück: 1,50 m

**RW (100P)** Rettungsweg für max. 100 Personen

Alle Maßangaben in den Plänen in Meter, die angegebenen Bestuhlungsmaße sind Mindestmaße

Das OG ist nicht barrierefrei, deshalb sind keine Rollstuhlfahrerplätze ausgewiesen.

Baugenehmigung erteilt



14. JUNI 2019

Landratsamt  
 Breisgau-Hochschwarzwald

Bestuhlung (OG V19):  
 Habsburger Saal und Empore:  
 Wollfest

**Stadthaus Neuenburg**  
 Marktplatz 2  
 79395 Neuenburg am Rhein

Wollfest

13-13

OG V19 Maßstab: 1 : 150