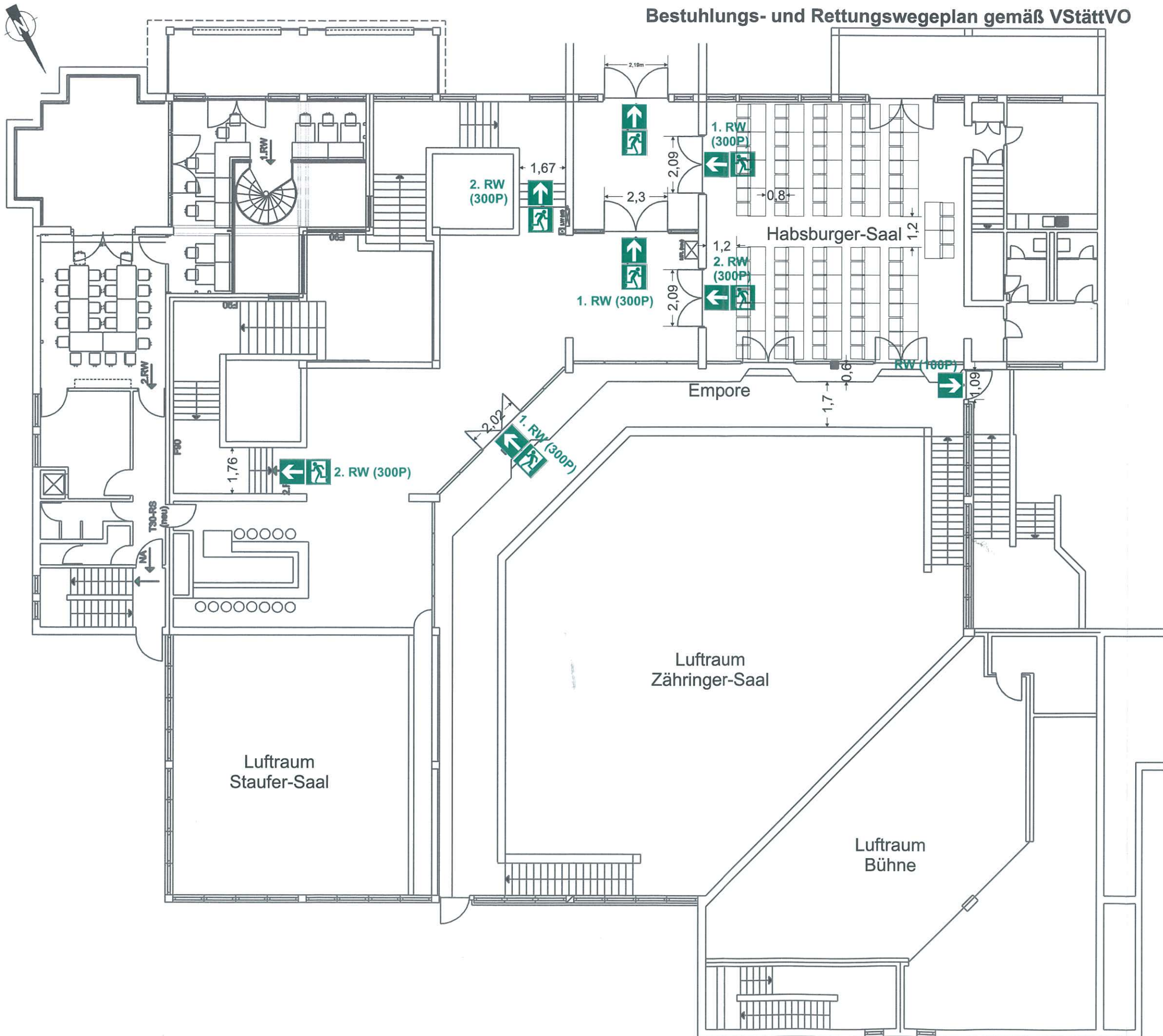


Bestuhlungs- und Rettungswegeplan gemäß VStättVO



LEGENDE:

im EG:
 Zähringersaal: max. 438 Sitzplätze
 Staufersaal: max. 140 Sitzplätze
 Summe: max. 678 Sitzplätze
 Stehplätze: max. 1100 Personen

im OG:
 Empore: max. 120 Sitzplätze
 Stehplätze: max. 400 Personen

Abmessungen:
 Zähringer-Saal:
 Tische: 1,70 x 0,70 m
 Stühle: 0,55 x 0,50 m
 Stuhlreihe 3 Stück: 1,50 m

Empore:
 Tische: 1,10 x 0,70 m
 Stühle: 0,55 x 0,50 m
 Stuhlreihe 3 Stück: 1,50 m

RW (100P) Rettungsweg für max. 100 Personen

Alle Maßangaben in den Plänen in Meter, die angegebenen Bestuhlungsmaße sind Mindestmaße

Das OG ist nicht barrierefrei, deshalb sind keine Rollstuhlfahrerplätze ausgewiesen.

Baugenehmigung erteilt
 2 1. OKT. 2015
 Landratsamt
 Breisgau-Hochschwarzwald

Bestuhlung (OG V06), 80 Sitzplätze:
 Empore Zähringer-Saal:
 ohne

Habsburger-Saal:
 40 Tische, 80 Sitzplätze

Stadthaus Neuburg
 Marktplatz 2
 79395 Neuburg am Rhein

Tischbestuhlung
 im Habsburger-Saal
 z.B. Parlamentarisch

OG V06 Maßstab: 1 : 150