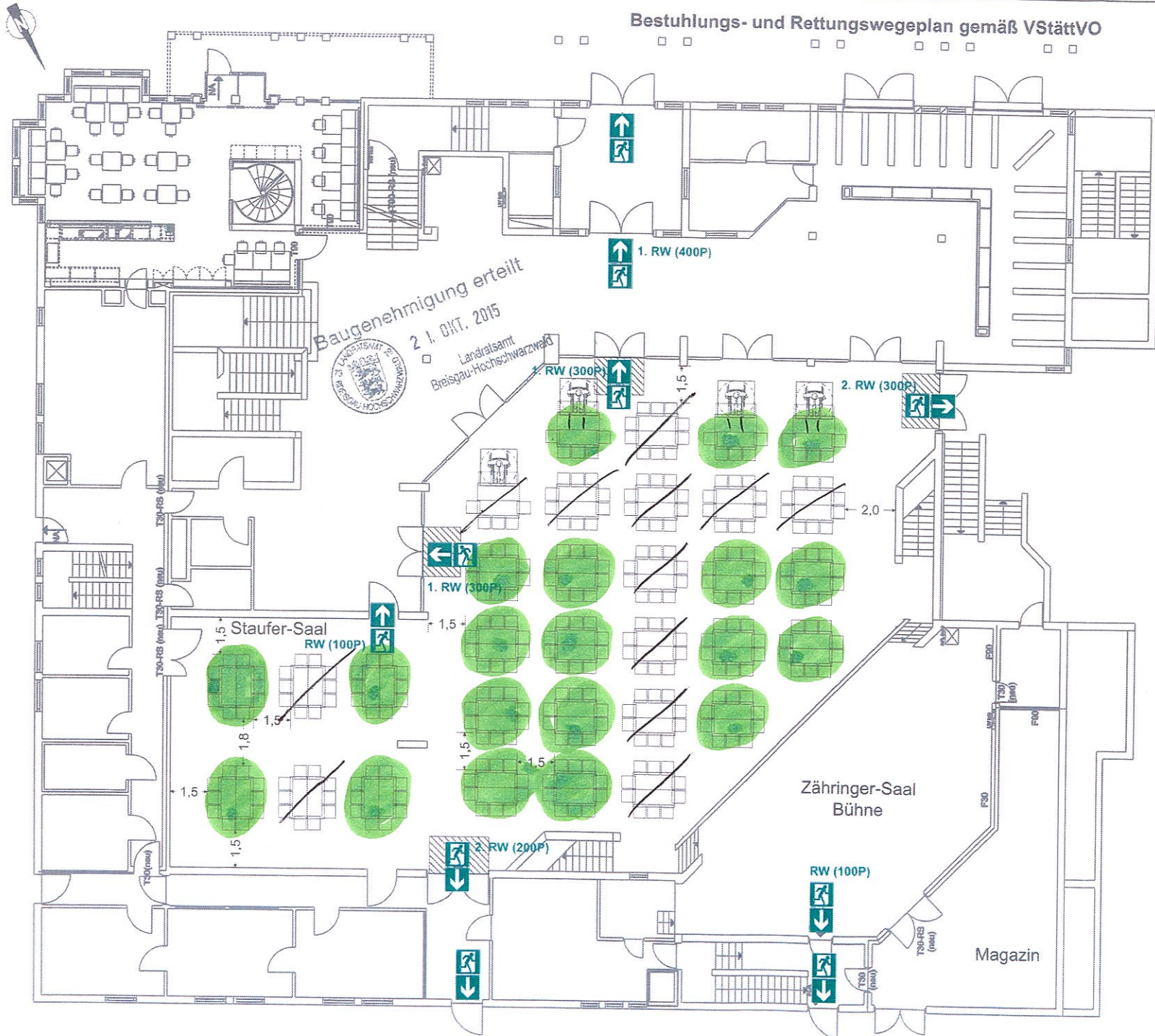


# Bestuhlungs- und Rettungswegeplan gemäß VStättVO



Baugenehmigung erteilt  
21. OKT. 2015  
Landratsamt  
Breisgau-Hochschwarzwald

**LEGENDE:**  
im EG:  
Zähringersaal: max. 438 Sitzplätze  
Stauferaal: max. 140 Sitzplätze  
Summe: max. 678 Sitzplätze  
Stehplätze: max. 1100 Personen

im OG:  
Empore: max. 120 Sitzplätze  
Stehplätze: max. 400 Personen

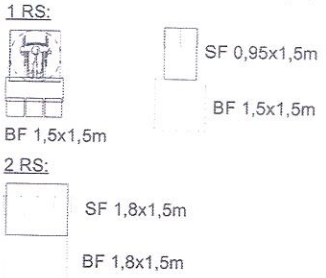
**Abmessungen:**  
Zähringer-Saal:  
Tische: 1,70 x 0,70 m  
Stühle: 0,55 x 0,50 m  
Stuhreihe 3 Stück: 1,50 m

Empore:  
Tische: 1,10 x 0,70 m  
Stühle: 0,55 x 0,50 m  
Stuhreihe 3 Stück: 1,50 m

**RW (100P)** Rettungsweg für  
max. 100 Personen

Alle Maßangaben in den Plänen  
in Meter, die angegebenen Bestuh-  
lungsmaße sind Mindestmaße

**Rollstuhlfahrerplätze (RS):**  
Bewegungsflächen (BF) / Standfläche (SF)



**Bestuhlung (EG V08), Σ320 Sitzplätze:**  
Zähringer-Saal:  
52 Tische, 260 Sitzplätze → 160 Plätze  
Staufer-Saal:  
12 Tische, 60 Sitzplätze → 40 Plätze  
4 Rollstuhlfahrerplätze

**Stadthaus Neuenburg**  
Marktplatz 2  
79395 Neuenburg am Rhein

maximale Blocktischbestuhlung  
im Zähringer- und Staufer-Saal

EG V08 Maßstab: 1 : 150