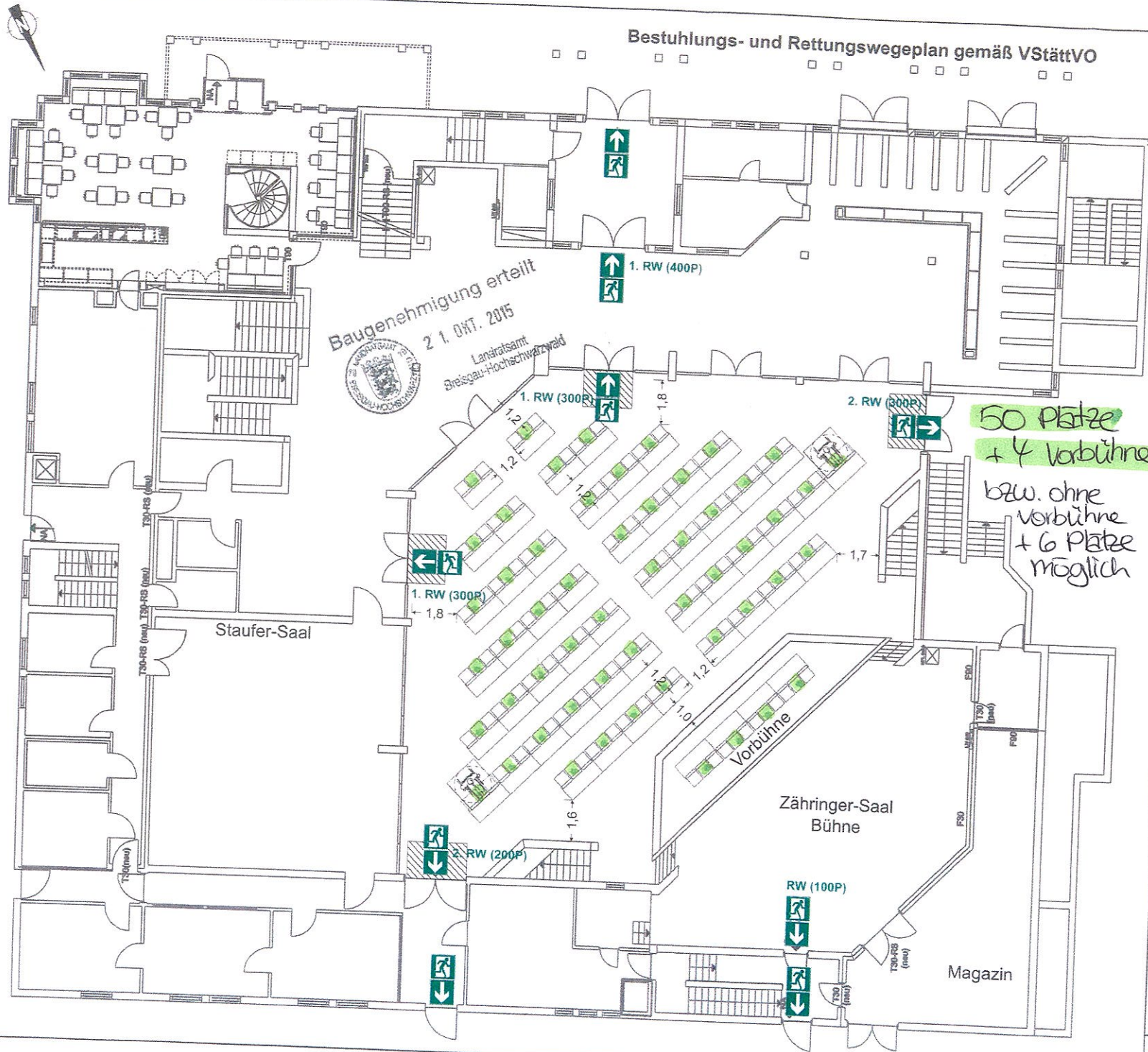


# Bestuhlungs- und Rettungswegeplan gemäß VStättVO



Baugenehmigung erteilt  
21.04.2015  
Lanarkratsamt  
Breisgau-Hochschwarzwald

50 Plätze  
+ 4 Vorbühne  
bzw. ohne  
Vorbühne  
+ 6 Plätze  
möglich

**LEGENDE:**  
**im EG:**  
Zähringersaal: max. 438 Sitzplätze  
Staufersaal: max. 140 Sitzplätze  
Summe: max. 678 Sitzplätze  
Stehplätze: max. 1100 Personen  
**im OG:**  
Empore: max. 120 Sitzplätze  
Stehplätze: max. 400 Personen

**Abmessungen:**  
Zähringer-Saal:  
Tische: 1,70 x 0,70 m  
Stühle: 0,55 x 0,50 m  
Stuhlreihe 3 Stück: 1,50 m  
Empore:  
Tische: 1,10 x 0,70 m  
Stühle: 0,55 x 0,50 m  
Stuhlreihe 3 Stück: 1,50 m

**RW (100P)** Rettungsweg für max. 100 Personen

Alle Maßangaben in den Plänen in Meter, die angegebenen Bestuhlungsmaße sind Mindestmaße

**Rollstuhlfahrerplätze (RS):**  
Bewegungsflächen (BF) / Standfläche (SF)  
**1 RS:**  
SF 0,95x1,5m  
BF 1,5x1,5m  
**2 RS:**  
SF 1,8x1,5m  
BF 1,8x1,5m

**Bestuhlung (EG V12), 162 Sitzplätze:**  
Zähringer-Saal: 54 Tische, 162 Sitzplätze,  
davon 12 Podiumsplätze

Stauer-Saal:  
ohne  
2 Rollstuhlfahrerplätze

**Stadthaus Neuenburg**  
Marktplatz 2  
79395 Neuenburg am Rhein

Tischbestuhlung im Zähringer-Saal  
z.B. Parlamentarisch  
mit Podium (mit Vorbühne)

EG V12 Maßstab: 1 : 150  
Hensel & Partner GdBR, Waldkirch 03/2015