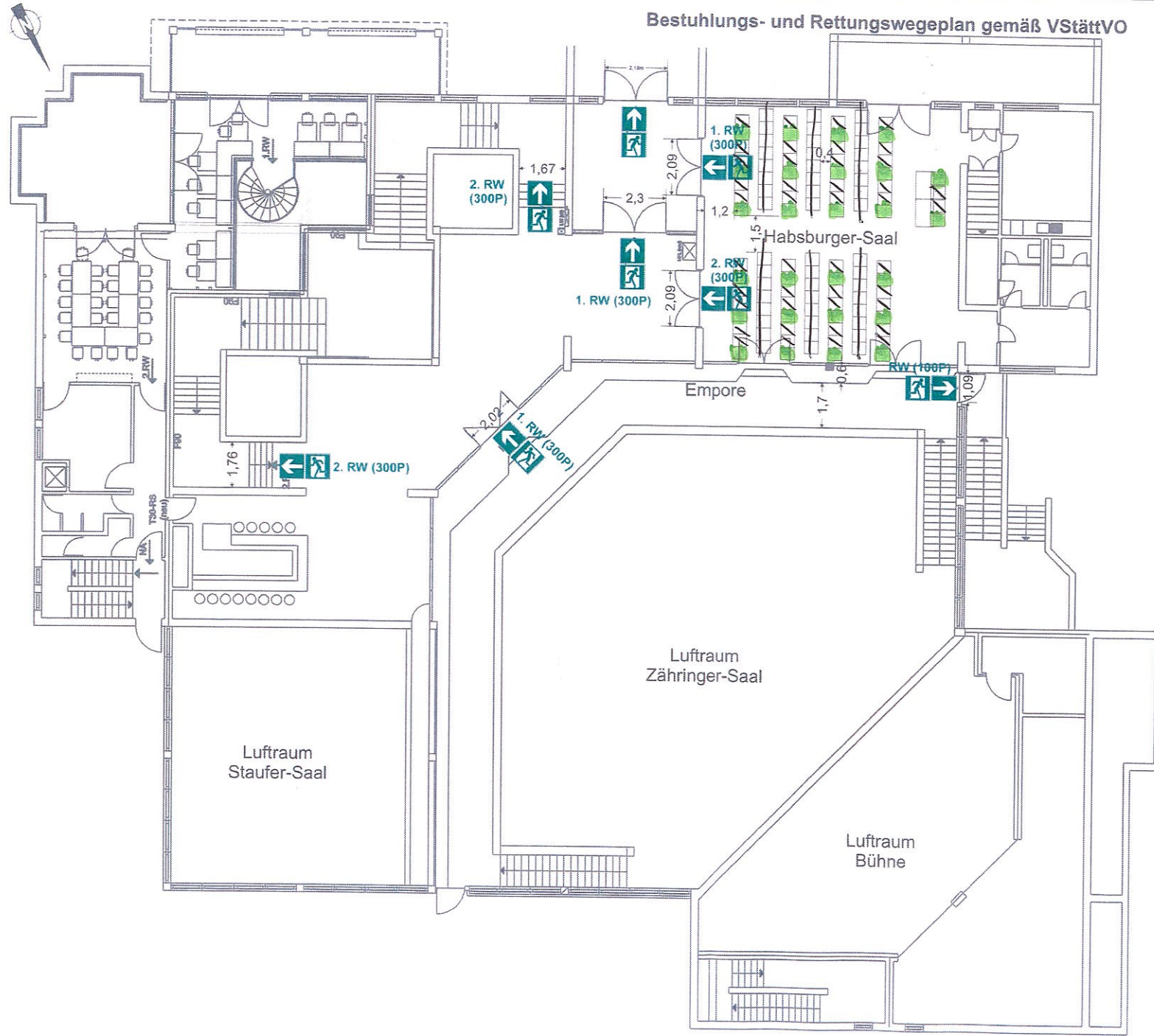


# Bestuhlungs- und Rettungswegeplan gemäß VStättVO



## LEGENDE:

im EG:  
 Zähringersaal: max. 438 Sitzplätze  
 Staufersaal: max. 140 Sitzplätze  
 Summe: max. 678 Sitzplätze  
 Stehplätze: max. 1100 Personen

im OG:  
 Empore: max. 120 Sitzplätze  
 Stehplätze: max. 400 Personen

Abmessungen:  
 Zähringer-Saal:  
 Tische: 1,70 x 0,70 m  
 Stühle: 0,55 x 0,50 m  
 Stuhlreihe 3 Stück: 1,50 m

Empore:  
 Tische: 1,10 x 0,70 m  
 Stühle: 0,55 x 0,50 m  
 Stuhlreihe 3 Stück: 1,50 m

**RW (100P)** Rettungsweg für max. 100 Personen

Alle Maßangaben in den Plänen in Meter, die angegebenen Bestuhlungsmaße sind Mindestmaße

Das OG ist nicht barrierefrei, deshalb sind keine Rollstuhlfahrerplätze ausgewiesen.

Baugenehmigung erteilt  
 21. OKT. 2015  
 Landratsamt  
 Breisgau-Hochschwarzwald



Bestuhlung (OG V05), 112 Sitzplätze:  
 Empore Zähringer-Saal:  
 ohne

Habsburger-Saal:  
 112 Sitzplätze + 4  
**24 + 2 Plätze**

Stadthaus Neuenburg  
 Marktplatz 2  
 79395 Neuenburg am Rhein

Reihenbestuhlung  
 im Habsburger-Saal  
 z.B. Versammlung 2

OG V05 Maßstab: 1 : 150