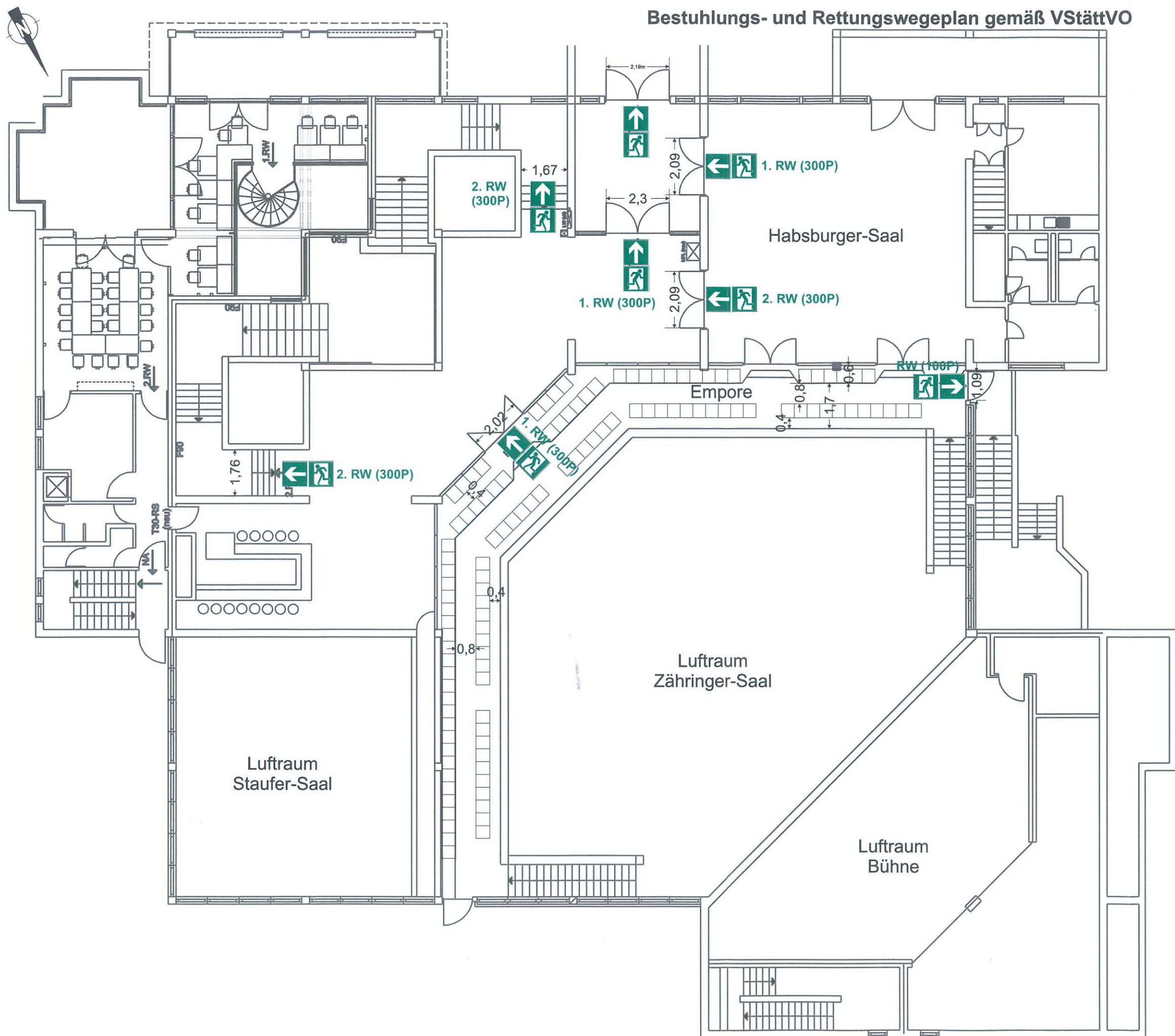


# Bestuhlungs- und Rettungswegeplan gemäß VStättVO



**LEGENDE:**

**im EG:**  
 Zähringersaal: max. 438 Sitzplätze  
 Staufersaal: max. 140 Sitzplätze  
 Summe: max. 678 Sitzplätze  
 Stehplätze: max. 1100 Personen

**im OG:**  
 Empore: max. 120 Sitzplätze  
 Stehplätze: max. 400 Personen

**Abmessungen:**  
 Zähringer-Saal:  
 Tische: 1,70 x 0,70 m  
 Stühle: 0,55 x 0,50 m  
 Stuhlreihe 3 Stück: 1,50 m

Empore:  
 Tische: 1,10 x 0,70 m  
 Stühle: 0,55 x 0,50 m  
 Stuhlreihe 3 Stück: 1,50 m

**RW (100P)** Rettungsweg für max. 100 Personen

**Alle Maßangaben in den Plänen in Meter, die angegebenen Bestuhlungsmaße sind Mindestmaße**

**Das OG ist nicht barrierefrei, deshalb sind keine Rollstuhlfahrerplätze ausgewiesen.**

Baugenehmigung erteilt  
 2 1. OKT. 2015  
 Landratsamt  
 Breisgau-Hochschwarzwald

**Bestuhlung (OG V02), 114 Sitzplätze:**  
 Empore Zähringer-Saal:  
 114 Sitzplätze

Habsburger-Saal:  
 ohne

**Stadthaus Neuenburg**  
 Marktplatz 2  
 79395 Neuenburg am Rhein

*Empore Zähringer-Saal*  
 Reihenbestuhlung