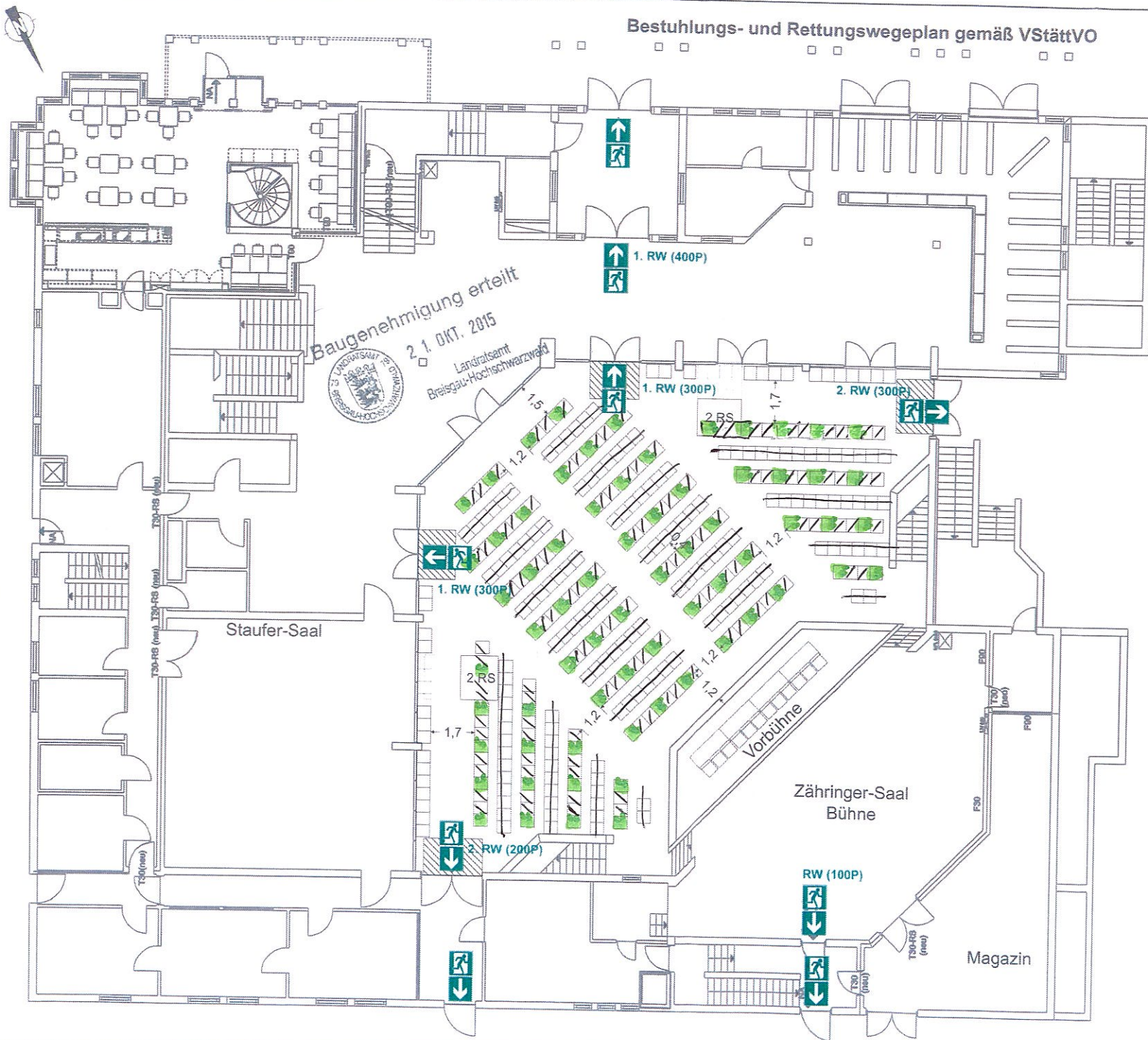


Bestuhlungs- und Rettungswegeplan gemäß VStättVO



LEGENDE:

im EG:
 Zähringersaal: max. 438 Sitzplätze
 Staufersaal: max. 140 Sitzplätze
 Summe: max. 678 Sitzplätze
 Stehplätze: max. 1100 Personen

im OG:
 Empore: max. 120 Sitzplätze
 Stehplätze: max. 400 Personen

Abmessungen:
 Zähringer-Saal:
 Tische: 1,70 x 0,70 m
 Stühle: 0,55 x 0,50 m
 Stuhldreie 3 Stück: 1,50 m

Empore:
 Tische: 1,10 x 0,70 m
 Stühle: 0,55 x 0,50 m
 Stuhldreie 3 Stück: 1,50 m

RW (100P) Rettungsweg für max. 100 Personen

Alle Maßangaben in den Plänen in Meter, die angegebenen Bestuhlungsmaße sind Mindestmaße

Rollstuhlfahrerplätze (RS):
 Bewegungsflächen (BF) / Standfläche (SF)

1 RS:



SF 0,95x1,5m

BF 1,5x1,5m

BF 1,5x1,5m

2 RS:



SF 1,8x1,5m

BF 1,8x1,5m

Bestuhlung (EG V06), 378 Sitzplätze:
 Zähringer-Saal:
 378 Sitzplätze, davon 12 Bühnenplätze

Staufer-Saal: **68 Plätze**
 ohne

4 Rollstuhlfahrerplätze

Stadthaus Neuburg
 Marktplatz 2
 79395 Neuburg am Rhein

Reihenbestuhlung Zähringer-Saal
 z.B. Parlamentarisch oder Konzert
 mit Vorbühne

EG V06 Maßstab: 1 : 150