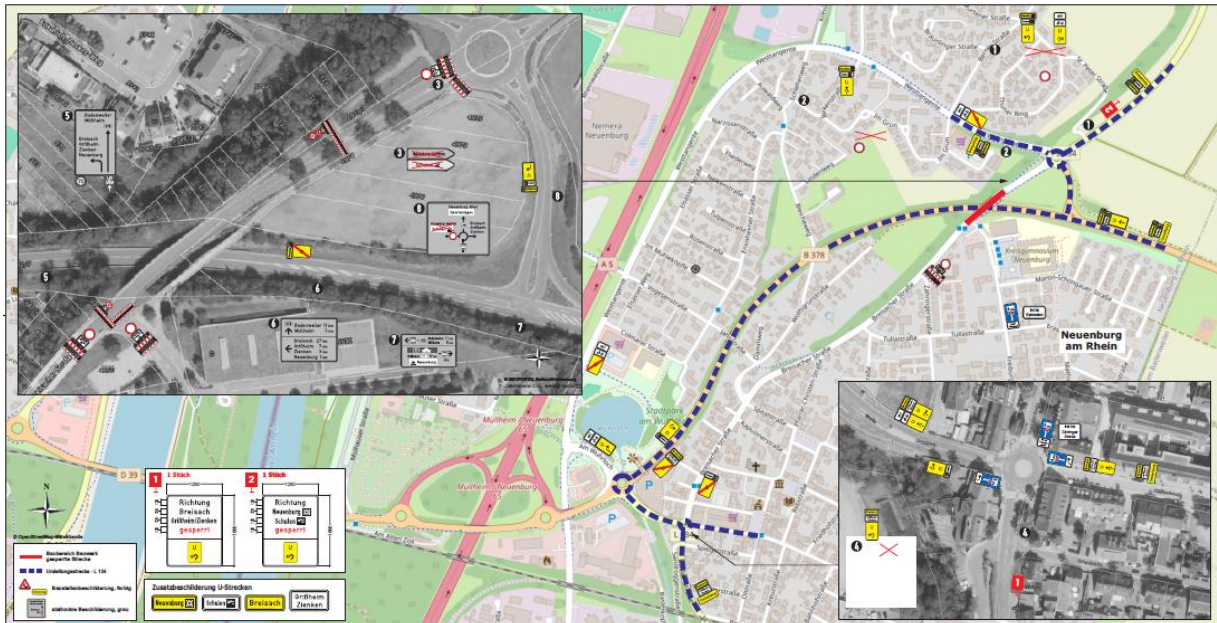


## Brückensanierung Breisacher Straße, L 134 und B 378

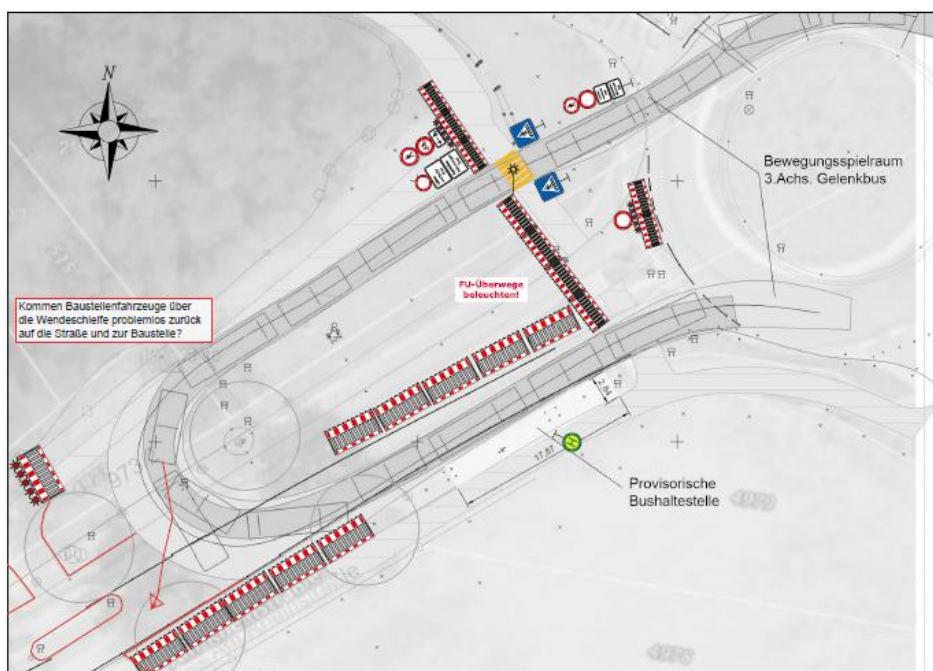
Ab dem 15. Juni 2026 plant das Regierungspräsidium Freiburg die Brückensanierung an der L134 über die B378 im Bereich der Breisacher Straße in Neuenburg am Rhein, sowie die Brückensanierung über die B378 bei der Richtbergspange (Gemarkung Müllheim).

Die Arbeiten dauern voraussichtlich 5 Monate, in dieser Zeit ist eine Überquerung der Brückenbauwerke nicht möglich, es werden Seitens des Regierungspräsidium Freiburg, Umleitungen eingerichtet.



Da durch die Baumaßnahmen auch die Bushaltestellen in der Freiburger-Str. beim Kreisgymnasium sowie in der Breisacher-Str. bei der Kreuzung zur Freiburger-Straße nicht angefahren werden, hat die SWEG einen Ersatzfahrplan erstellt.

Hierzu wird ab dem 01. Juni ein provisorischer Haltebereich für Busse nach der Kreisverkehrsanlage L134 von Zienken kommend errichtet. Durch diese Baumaßnahme muss der Fuß- und Radweg entlang der Westtangente bis zur Kreuzung "Im Grün" für Fußgänger und Radfahrer für eine Woche gesperrt werden.



## Busverbindungen:

Von der Vollsperrung des Brückenbauwerks am Ortsausgang in Richtung Zienken ist auch die Linie 630 und der Schülerverkehr betroffen.

Die Linie 630 fährt vom Bahnhof Neuenburg in Fahrtrichtung Zienken über die Pommernstraße - Müllheimer Straße mit Ersatzhaltestelle vor der Fridolin-Apotheke und weiter über Schlüsselstraße – B 378 / Westtangente zum dort eingerichteten Ersatzhalt für das Kreisgymnasium und Freiburger Straße nördlich des Brückenbauwerks. Die Ersatzhaltestelle ist jederzeit über die Fußgänger- / Fahrradbrücke erreichbar. In Fahrtrichtung Neuenburg Bahnhof fährt die Linie 630 in Neuenburg zunächst wiederum die Ersatzhaltestelle nördl. des Brückenbauwerks an und danach über B378 / Westtangente direkt zum Bahnhof Neuenburg.

Der Schülerverkehr in Richtung Zienken und Müllheim bedient zunächst fahrplanmäßig die Haltestelle Friedhofstraße / Hallenbad und fährt dann ebenfalls über Müllheimer Straße – Schlüsselstraße – B378 / Westtangente zur Ersatzhaltestelle nördl. des Brückenbauwerks. In Richtung der Schulen wird zunächst die Ersatzhaltestelle bedient und danach über den Bahnhof Neuenburg zur Haltestelle Friedhofstraße / Hallenbad gefahren.

Durch die Umleitung kann es Verzögerungen in den Fahrtabläufen kommen.



In der KW25 wird es allerdings auf Grund der Baustelleneinrichtung zu einer Vollsperrung der B 378 kommen, diese erfolgt lediglich nachts (in der Zeit von 20.00 Uhr bzw. 21.00 Uhr bis 6.00 Uhr) Hierzu sind Wechselverkehrszeichen über Angaben zur Vollsperrung und zeitlicher Dauer im Bereich der Umleitungstrecken aufgestellt.

