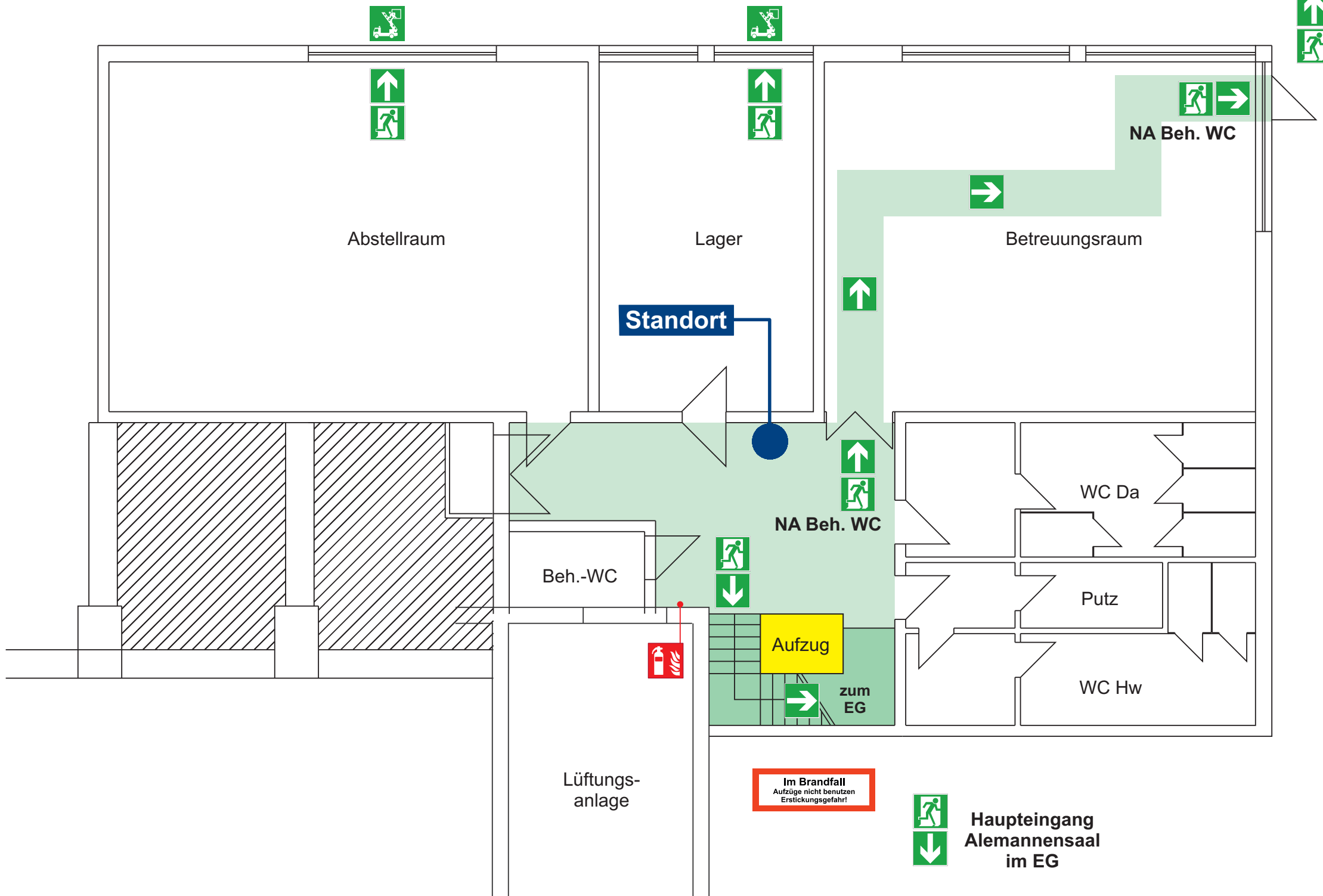


FLUCHT- UND RETTUNGSPLAN



Sammelstelle
„Dr. Harter Strasse“



Verhalten bei Unfällen

RUHE BEWAHREN!

- | | |
|---------------------------------------|--|
| 1. Unfall melden
Notruf 112 | WER meldet?
WO geschah es?
WAS geschah?
WIEVIEL Verletzte?
WELCHE Art von Verletzungen
WARTEN auf Rückfragen! |
| 2. Erste Hilfe
Erste Hilfe | Absichern des Unfallortes
Versorgen der Verletzten
Anweisungen beachten |
| 3. Weitere Maßnahmen | Rettungsdienste einweisen
Schaulustige entfernen |

Verhalten im Brandfall

RUHE BEWAHREN!

- | | |
|---|--|
| 1. Brand melden
Notruf 112 | TELEFON (Notruf 112)
WER meldet?
WAS ist passiert?
WIEVIEL sind betroffen/verletzt?
WO ist etwas passiert?
WARTEN auf Rückfragen! |
| 2. In Sicherheit bringen
Rettungsweg
Sammelplatz | Gefährdete Personen mitnehmen
Türen schließen
Gekennzeichneten Rettungswegen folgen
Sammelplatz aufsuchen
Anweisungen beachten |
| 3. Löschversuch unternehmen
Feuerlöscher | Feuerlöscher benutzen
Mittel und Geräte zur Brandbekämpfung benutzen |

LEGENDE

- | | |
|--------------------------------|--------------------------------------|
| Standort | Erste Hilfe |
| Treppenträume in Rettungswegen | Rettungsfenster |
| Rettungswege | Feuerlöscher |
| Richtungsangabe | Brandnotruf |
| Rettungsweg / Notausgang | Mittel und Gerät zur Brandbekämpfung |
| Sammelstelle | |

UNTERGESCHOSS

Rieinhalle Griefheim
 Dr. Harter Strasse 3
 79395 Neuenburg am Rhein