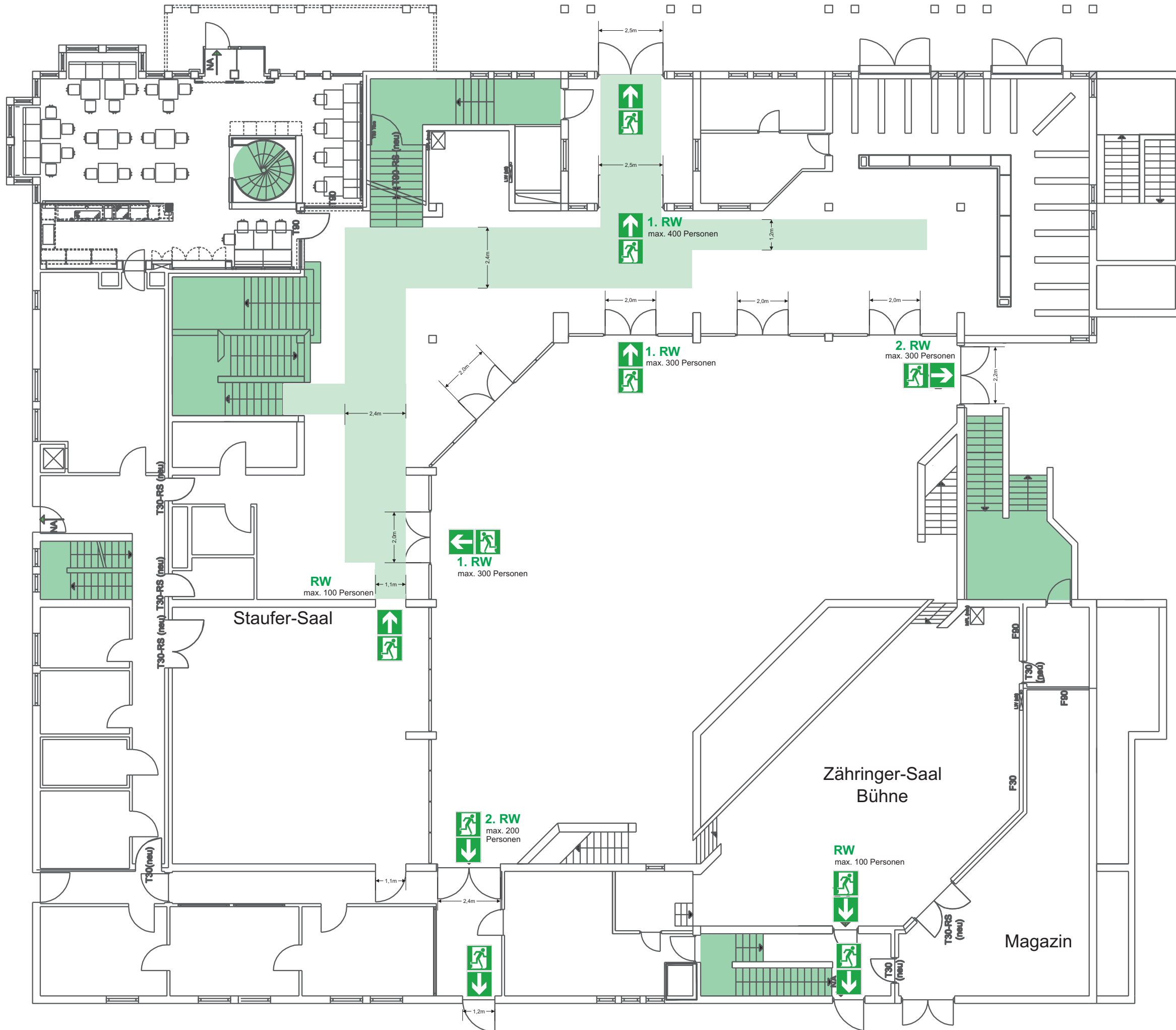


Bestuhlungs- und Rettungsplan in Anlehnung an die VStättVO



LEGENDE:

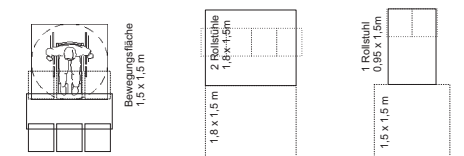
im EG:
 Zähringersaal: max. 438 Sitzplätze
 Staufersaal: max. 140 Sitzplätze
 Summe: max. 678 Sitzplätze
 Stehplätze: max. 1100 Personen

im OG:
 Empore: max. 120 Sitzplätze
 Stehplätze: max. 400 Personen

Abmessungen:
 Zähringer-Saal:
 Tische: 1,70 x 0,70 m
 Stühle: 0,55 x 0,50 m
 Stuhldreie 3 Stück: 1,50 m

Empore:
 Tische: 1,10 x 0,70 m
 Stühle: 0,55 x 0,50 m
 Stuhldreie 3 Stück: 1,50 m

Bemessung Rollstuhlfahrerplätze:



Stadthaus Neuenburg
 Marktplatz 2
 79395 Neuenburg am Rhein

Rettungswege im Foyer

EG RW Maßstab: 1 : 150

Henseleit & Partner GdBR, Waldkirch 03/2015