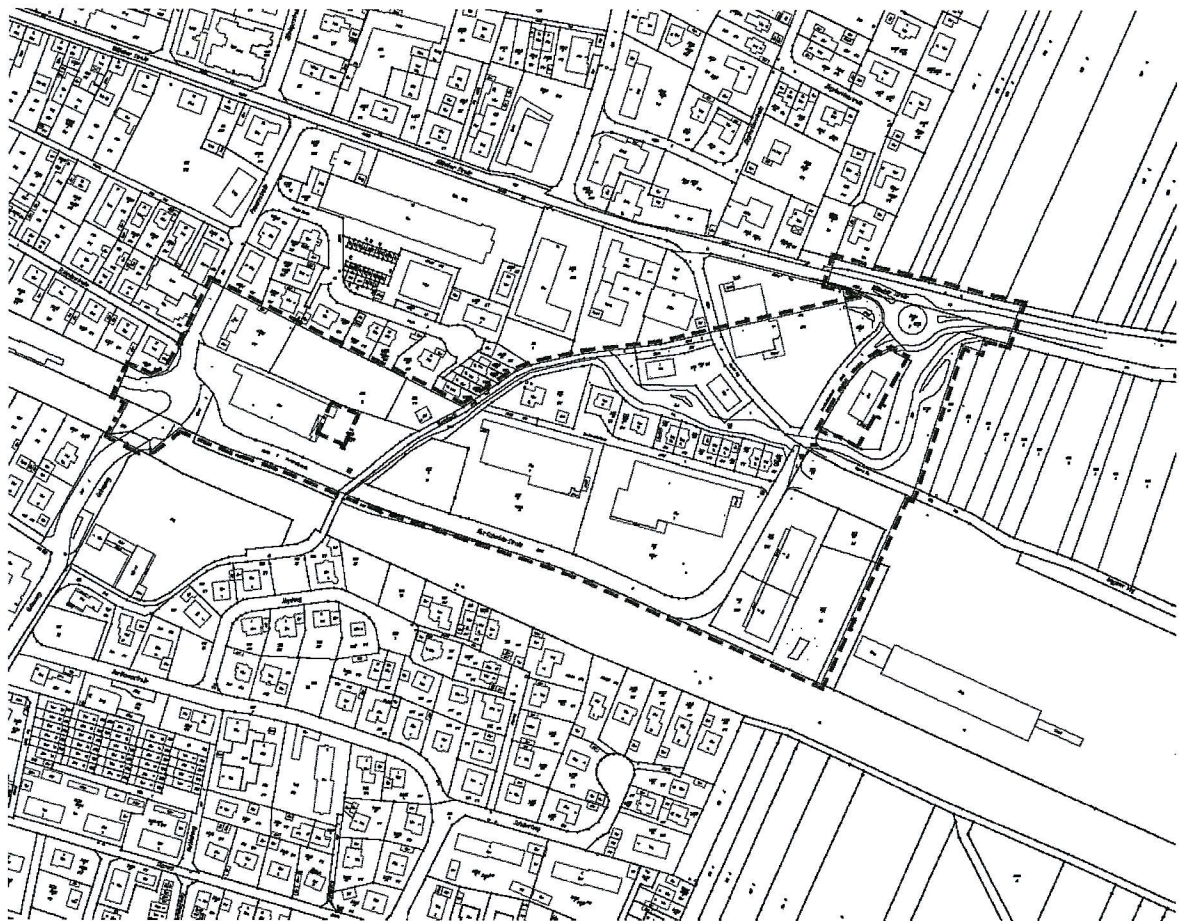


4. ÄNDERUNG DES BEBAUUNGSPLANS UND DER ÖRTLICHEN BAUVORSCHRIFTEN „AM KLEMMBACH“

im beschleunigten Verfahren gem. § 13 a BauGB

FASSUNG: Satzung
gem. § 10 Abs. 1 BauGB

STAND: 14.12.2015



Inhalt:

- 1) Satzung
- 2) Deckblätter (M 1:1000)
- 3) Planungsrechtliche Festsetzungen
und örtliche Bauvorschriften
- 4) Begründung

fsp.stadtplanung

Fahle Stadtplaner Partnerschaft
Schwabentorring 12, 79098 Freiburg
Fon 0761/36875-0, www.fsp-stadtplanung.de